

Затраты по объекту и стройке

[\(смотреть видео\)](#)

В данной части учебного курса предлагается обзор основных возможностей программы «ГРАНД-Смета» при анализе затрат по одному объекту или по всей стройке.

Мы рассмотрим, как проанализировать стоимость объекта или стройки, не ограничиваясь только информацией из граф сводного сметного расчёта. Нередко бывает полезно оценить затраты на строительство ещё с точки зрения отдельных элементов затрат, а также с точки зрения количества и стоимости необходимых ресурсов. Кроме того, наряду с затратами на строительство в целом представляет интерес также расчёт на заданный объём выполненных работ.

Содержание

Анализ затрат по объекту или стройке.....	2
Как увидеть стоимость отдельных элементов затрат по объекту или стройке?.....	2
Можно ли узнать общее количество ресурсов по объекту или стройке?	7
Как рассчитать весь объект в текущих ценах?	12
Анализ выполнения по объекту или стройке	19
Как получить список материалов за отчётный период по всей стройке?	19
Перенос цен из сводной ресурсной ведомости в акты локальных смет	21
Можно ли узнать остатки по стоимости работ на всех объектах?	22
Как сформировать справку о стоимости выполненных работ КС-3?.....	25

Анализ затрат по объекту или стройке

[\(смотреть видео\)](#)

Рассматривается, как можно оценить затраты на строительство с точки зрения отдельных элементов затрат, а также с точки зрения количества и стоимости необходимых ресурсов.

Как увидеть стоимость отдельных элементов затрат по объекту или стройке?

[\(смотреть видео\)](#)

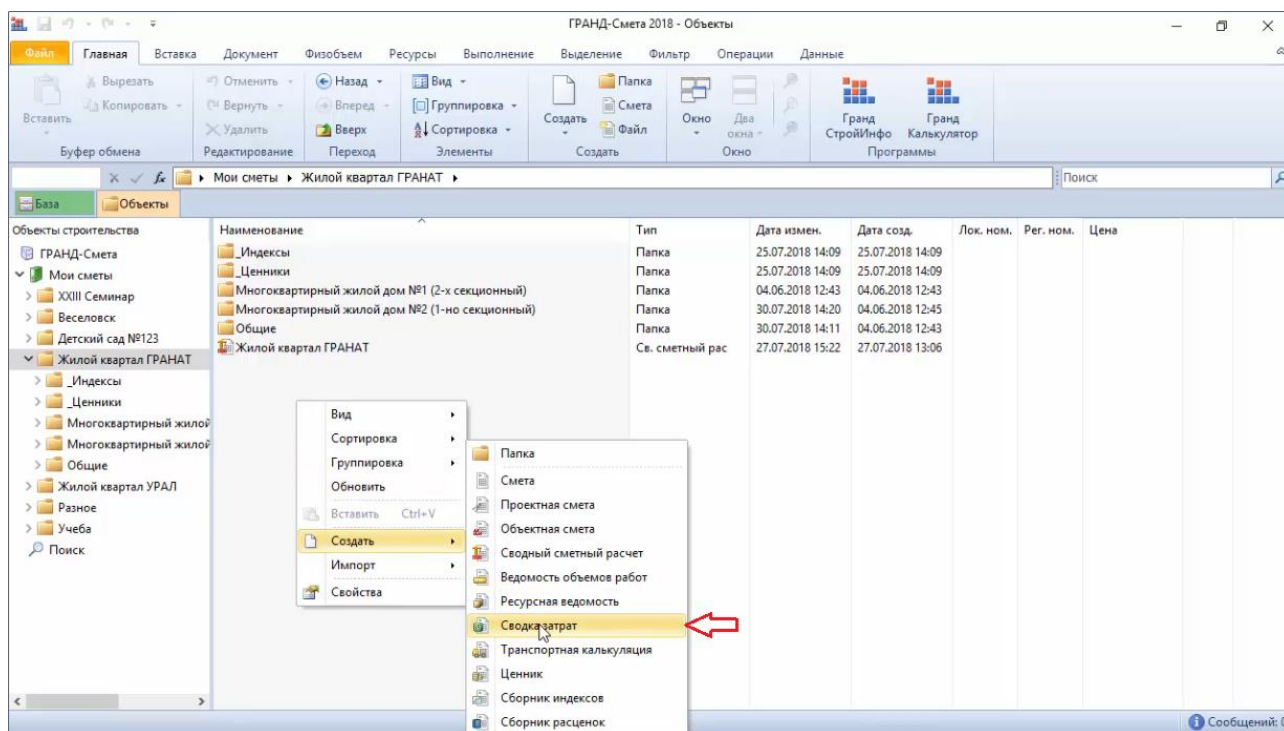
Объектная смета и сводный сметный расчёт показывают нам общую сумму необходимых затрат в разрезе стоимости строительных и монтажных работ, стоимости оборудования, а также прочих затрат.

А как узнать общую стоимость материалов – не только по отдельной локальной смете, но и по всей стройке? Или величину накладных расходов и сметной прибыли – опять же в сумме по всем сметам объекта или стройки. Или при упрощённой системе налогообложения нам понадобилось узнать общий размер компенсации НДС, которая рассчитывается индивидуально в каждой локальной смете. Неужели придётся для этого открывать каждую смету и складывать значения вручную? Нет, в программе «ГРАНД-Смета» такой необходимости нет.

Для расчёта общей стоимости строительства с выделением в её составе отдельных элементов затрат предназначен специальный документ – *сводка затрат*. Это сводный документ, по своей природе аналогичный объектной смете и сводному сметному расчёту.

Он создаётся в списке смет на вкладке **Объекты** в той папке, где находятся все элементы строительства, которые в дальнейшем будут добавляться в расчёт: локальные сметы, объекты или стройки. Щелчком правой кнопки мыши на свободном месте открываем контекстное меню и выбираем в списке **Создать** тип документа **Сводка затрат**.

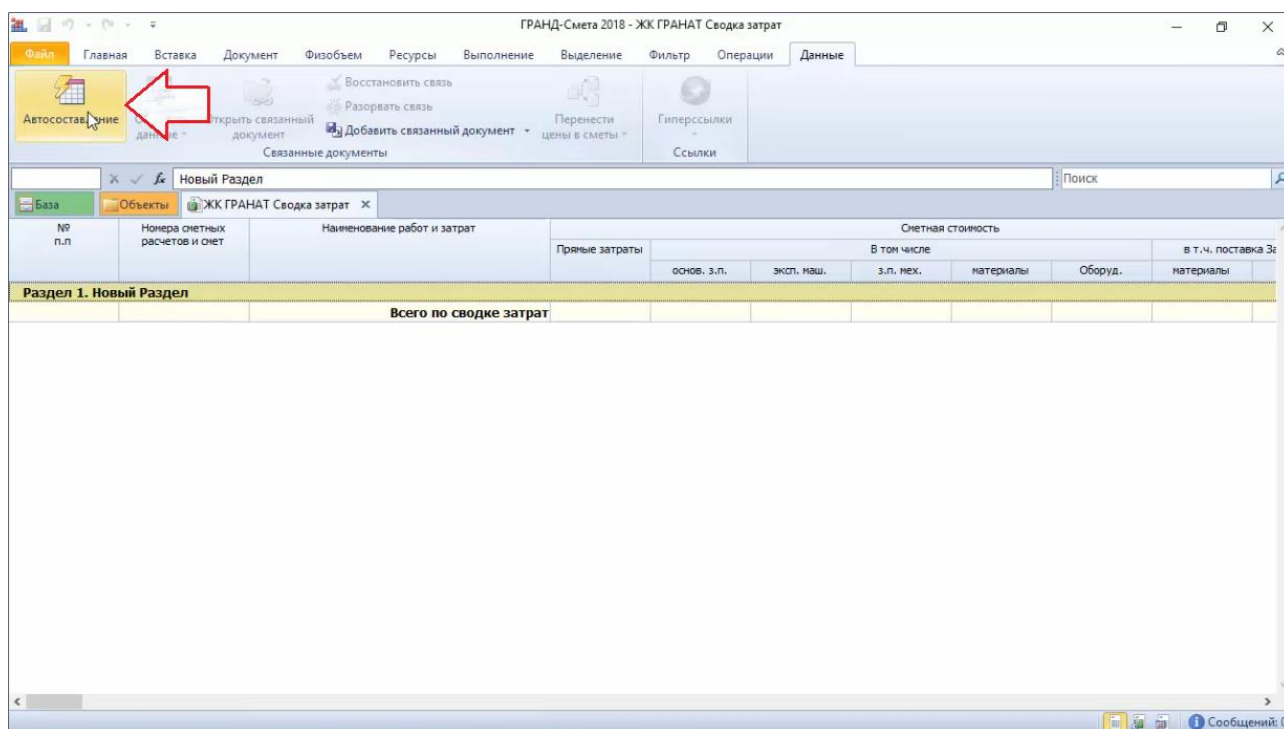
Программа «ГРАНД-Смета»



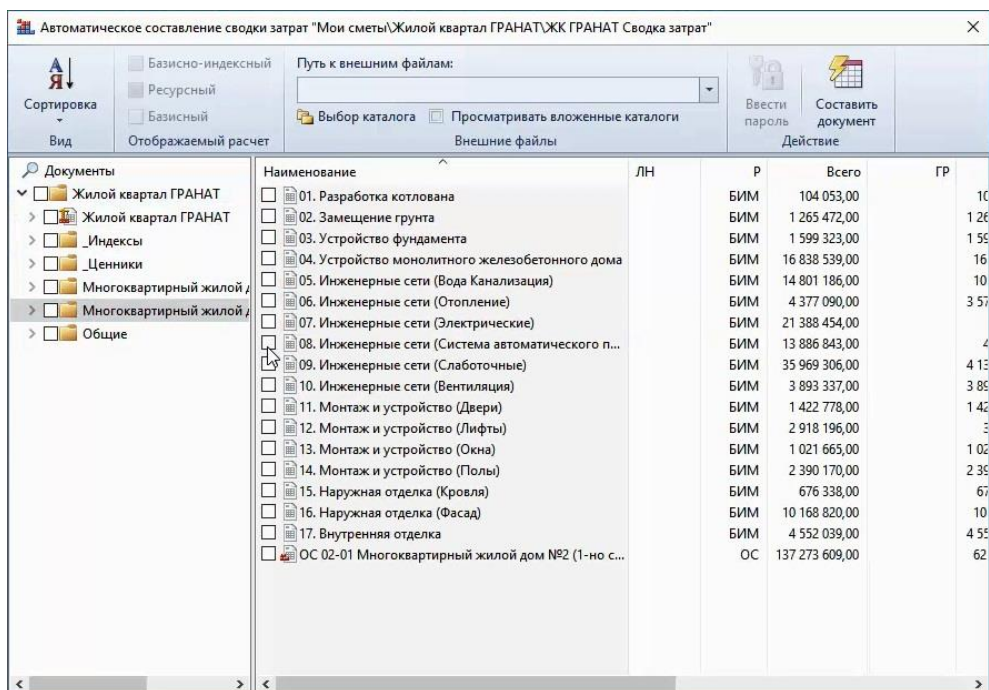
Аналогично, можно нажать кнопку **Создать** на панели инструментов на вкладке **Главная** и выбрать в выпадающем меню нужный пункт.

Вводим имя созданного документа, после чего открываем его двойным щелчком левой кнопки мыши или нажатием клавиши **Enter**.

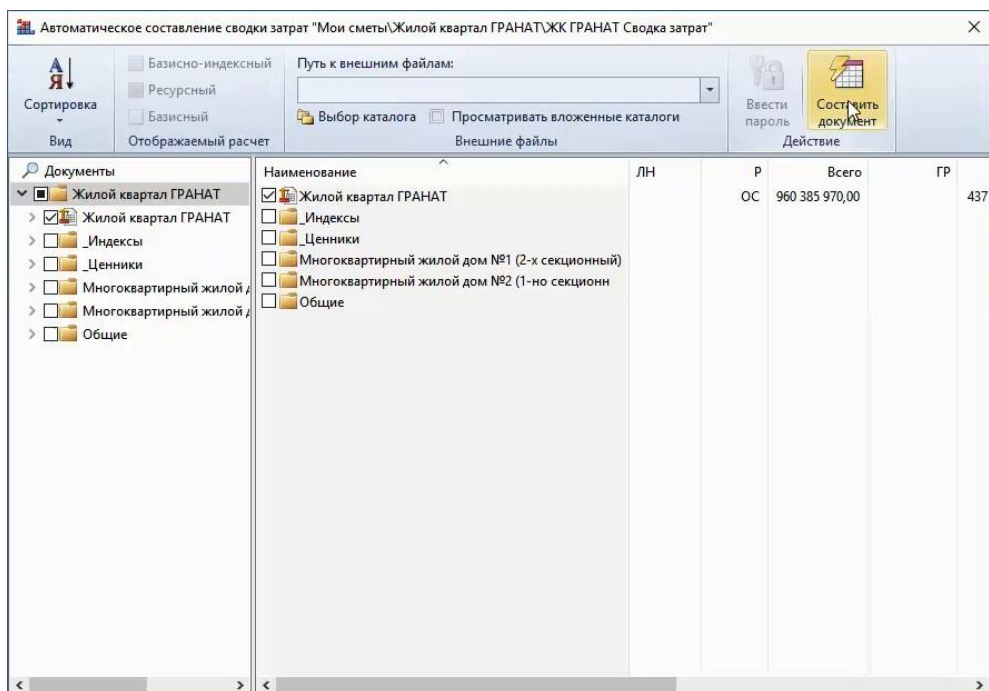
Для того чтобы добавить в сводку затрат исходные данные, мы нажимаем кнопку **Автосооставление** на панели инструментов на вкладке **Данные**.



Аналогично тому, как производится составление объектной сметы или сводного сметного расчёта, теперь в окне автоматического составления мы можем раскрывать разные подкаталоги и помечать в списке флажками все исходные сметы, которые необходимо включить в сводку затрат.



Однако в нашем случае нужный набор объектных и локальных смет уже содержится в ранее составленном сводном сметном расчёте. Поэтому мы помечаем в списке этот сводный сметный расчёт как единственный исходный документ и нажимаем кнопку **Составить документ**.



В результате мы получаем готовую сводку затрат. Раскрыв здесь группировку слева от порядкового номера добавленного сводного сметного расчёта, видим документы, которые в него входят: объектные и локальные сметы.

№ п.п.	Номера сметных расчетов и смет	Наименование работ и затрат	Прямые затраты	Сметная стоимость					в т.ч. поставка З
				основ. з.п.	эсп. маш.	з.п. мех.	материалы	Оборуд.	
Раздел 1. Новый Раздел									
1		Жилой квартал ГРАНАТ	20 613 135,54	1 499 120,54	680 320,00	81 122,00	17 613 369,00	4 901 185,00	
1.1	01-04	Вырубка деревьев	1 616,00	381,00	1 235,00	202,00			
1.2		ОС 02-01 Многоквартирный жилой дом №2 (1-секционный)	17 476 321,00	1 095 902,00	561 956,00	71 237,00	15 638 132,00	1 268 088,00	
1.3	07-01	Благоустройство	2 053 896,00	58 117,00	111 574,00	9 097,00	1 761 014,00		
1.4		Озеленение территории	265 715,00	50 668,00	4 077,00	549,00	210 818,00		
1.5		Установка малых архитектурных форм	540 622,00	19 087,00	1 478,00	37,00	3 405,00	3 633 097,00	
1.6		Пусконаладочные работы	274 965,54	274 965,54					
Всего по сводке затрат			20 613 135,54	1 499 120,54	680 320,00	81 122,00	17 613 369,00	4 901 185,00	

Какие же данные здесь показываются? Во-первых, это прямые затраты и стоимость оборудования, включая поставки заказчика. Далее идут трудозатраты, суммарный фонд оплаты труда, накладные расходы и сметная прибыль. Следом мы видим итог со всеми этими затратами и способ расчёта для каждой локальной сметы. Далее в колонках показываются лимитированные и дополнительные затраты, суммы налогов, а также окончательная стоимость по каждой исходной смете. Всё это суммируется в конце документа в строке **Всего по сводке затрат**.

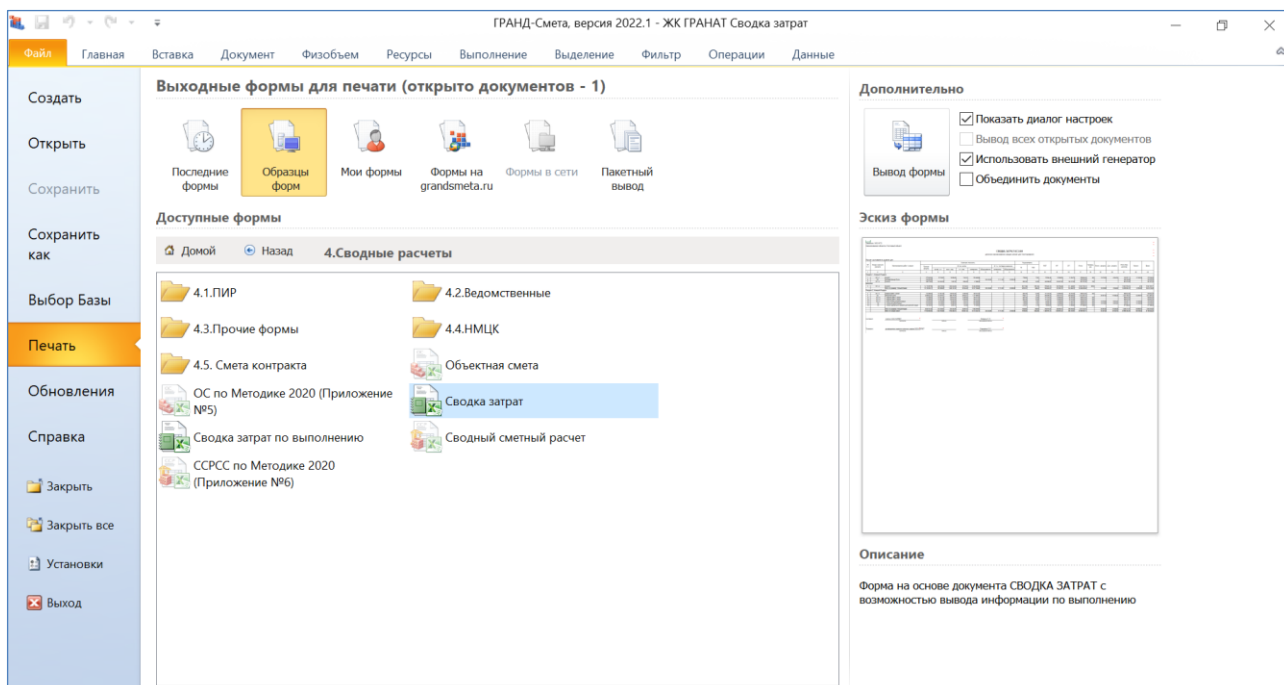
Способ расчёта в колонке **Уровень цен** для каждой локальной сметы берётся на основании настройки в параметрах этой сметы. Щелчком правой кнопки мыши на отдельной строке или группе выделенных строк в сводке затрат вызывается контекстное меню, где для этих строк можно выбрать другой способ расчёта или временно исключить их из расчёта (команда **Не учитывать**).

Программа «ГРАНД-Смета»

The screenshot shows the 'ГРАНД-Смета 2018 - ЖК ГРАНАТ Сводка затрат' window. The main table displays a summary of expenses with columns for '№ п.п.', 'Наименование работ и затрат', 'Сметная в т.ч. поставка Оборуд.', 'Трудозатраты (ТЗ, ТЗМ)', 'ФОТ', 'НР', 'СП', 'Итого', and 'Уровень цен'. A context menu is open over the table, listing options like 'Открыть связанный документ', 'Не учитывать', 'Базисно-индексный расчет', etc.

№ п.п.	Наименование работ и затрат	Сметная		Трудозатраты		ФОТ	НР	СП	Итого	Уровень цен
		в т.ч. поставка Оборуд.	Оборуд.	ТЗ	ТЗМ					
Раздел 1. Новый Раздел										
1	Жилой квартал ГРАНАТ			158 870,59	6 192,20	1 580 242,54	1 610 126,60	1 003 504,22	163 330 624,26	ССР
1.1	Вырубка деревьев			46,08	14,02				16 483,00	БИМ
1.2	ОС 02-01 Многоквартирный жилой дом №02 (1-секционный)			122 403,93	5 429,52	1 167			273 609,00	ОС
1.3	Благоустройство			6 915,99	704,97	67			432 912,00	БИМ
1.4	Озеленение территории			6 059,36	40,95	51			506 833,00	БИМ
1.5	Установка малых архитектурных форм			2 154,23	2,74	19			336 994,00	БИМ
1.6	Пусконаладочные работы			21 291,00		274			963 793,26	БИМ
Всего по сводке затрат				158 870,59	6 192,20	1 580 242,54			30 624,26	

Сводку затрат можно вывести на печать. Для этого открываем на панели инструментов вкладку **Файл**, переходим там в режим **Печать**, открываем раздел **Образцы форм**, после чего выбираем в папке с названием **Сводные расчеты** выходную форму **Сводка затрат**.



Как обычно, вывод формы на печать осуществляется двойным щелчком левой кнопки мыши. Также можно выделить её курсором и нажать кнопку **Вывод формы**.

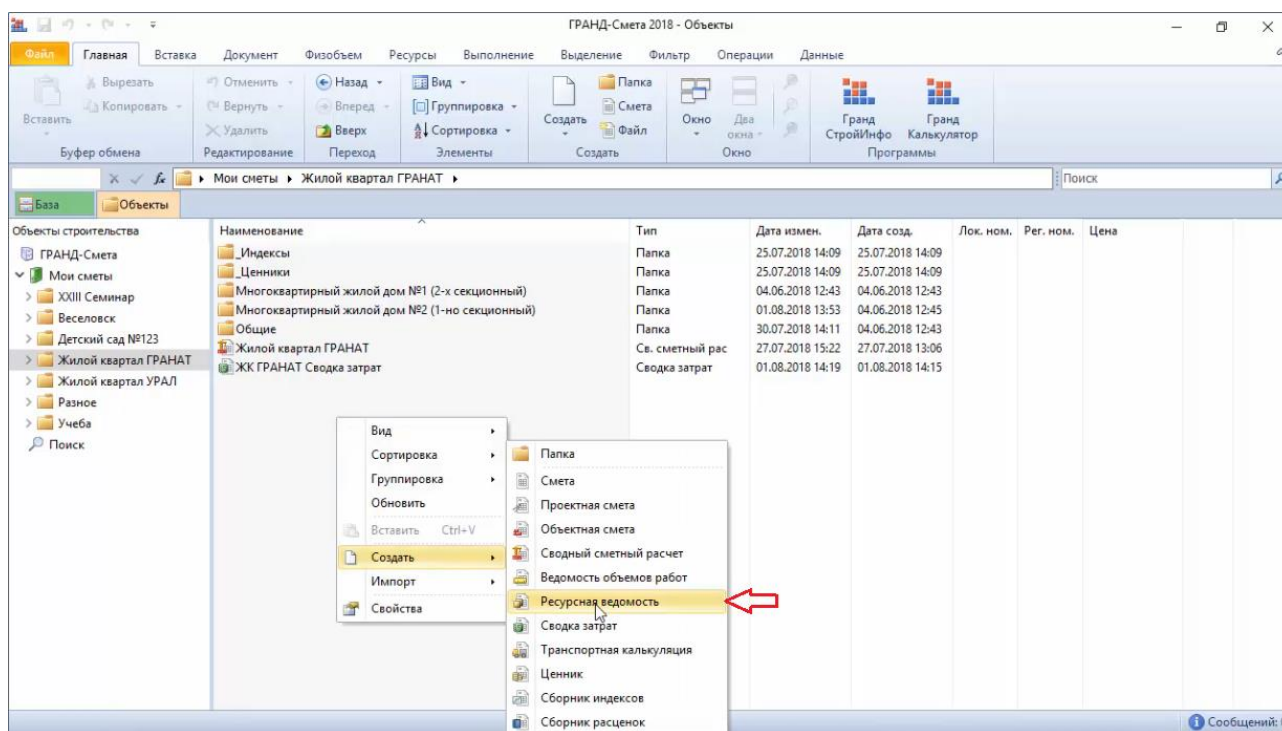
Можно ли узнать общее количество ресурсов по объекту или стройке?

[\(смотреть видео\)](#)

Теперь рассмотрим затраты на строительство с точки зрения количества и стоимости ресурсов, необходимых для его выполнения. Эти сведения в программе «ГРАНД-Смета» можно получить, составив специальный документ – *сводную ресурсную ведомость*.

Общая последовательность действий при составлении сводной ресурсной ведомости аналогична работе с другими сводными документами: объектной сметой, сводным сметным расчётом и сводкой затрат.

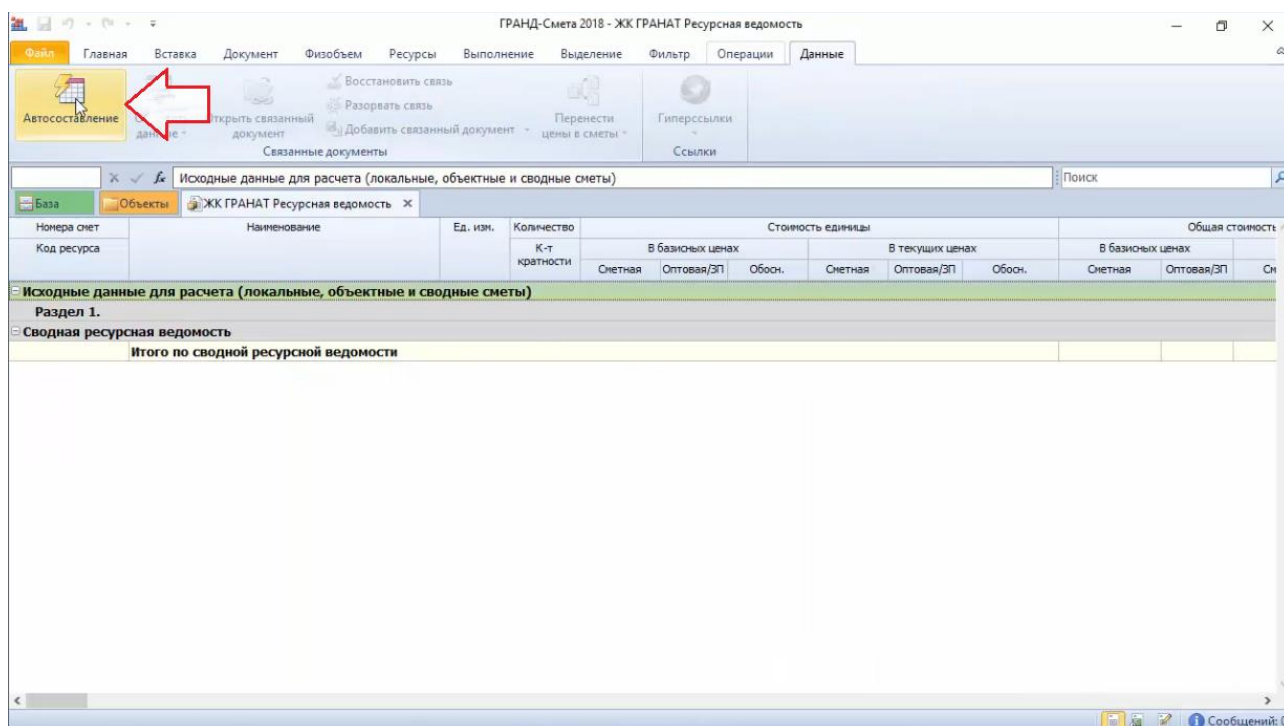
Документ создаётся в списке смет на вкладке **Объекты** в той папке, где находятся все элементы строительства, которые в дальнейшем будут добавляться в расчёт. Щелчком правой кнопки мыши на свободном месте открываем контекстное меню и выбираем в списке **Создать** тип документа **Ресурсная ведомость**.



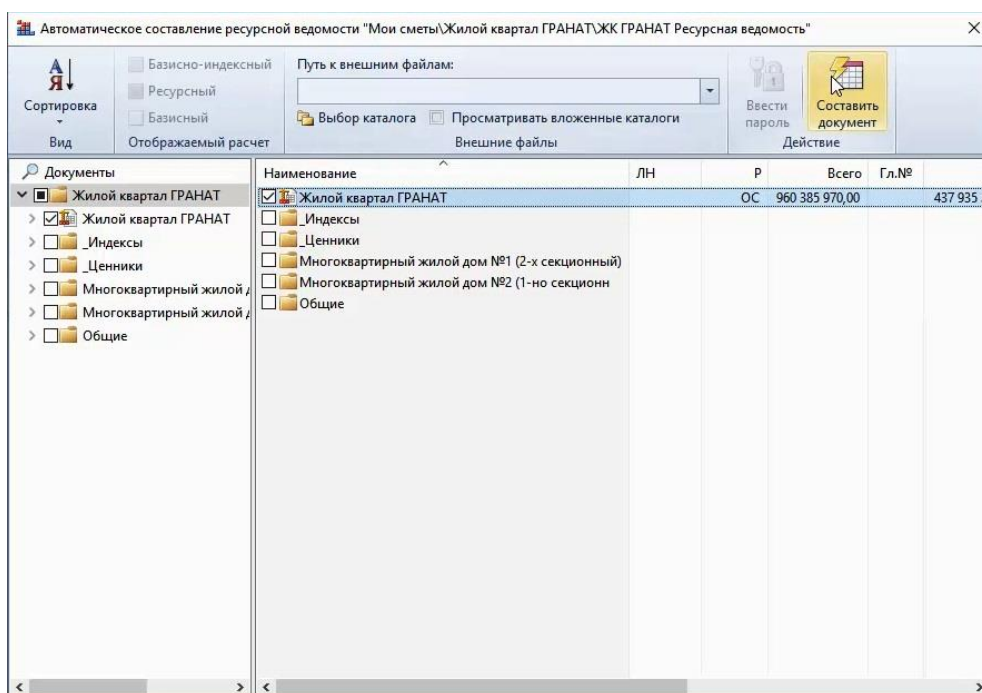
Аналогично, можно нажать кнопку **Создать** на панели инструментов на вкладке **Главная** и выбрать в выпадающем меню нужный пункт.

Вводим имя созданного документа, после чего открываем его двойным щелчком левой кнопки мыши или нажатием клавиши **Enter**.

Для того чтобы добавить в сводную ресурсную ведомость исходные данные, мы нажимаем кнопку **Автосоставление** на панели инструментов на вкладке **Данные**.



Аналогично тому, как производится составление других сводных документов, теперь в окне автоматического составления мы можем раскрывать разные подкаталоги и помечать в списке флажками все исходные сметы, откуда требуется загрузить ресурсы в нашу сводную ресурсную ведомость.



Выбираем здесь в качестве единственного исходного документа ранее составленный сводный сметный расчёт и нажимаем кнопку **Составить документ**.

В результате мы получаем готовую сводную ресурсную ведомость. Первой здесь идёт группа **Исходные данные для расчета** со списком исходных документов, откуда суммируются ресурсы. Можно раскрыть нужные группировки и добраться до списка затрат любого исходного документа, который добавлен в расчёт.

Номера смет Код ресурса	Наименование	Ед. изм.	Количество К-т кратности	Стоимость единицы						Общая стоимость	
				В базисных ценах			В текущих ценах				
				Сметная	Оптовая/ЭП	Обош.	Сметная	Оптовая/ЭП	Обош.		Сметная
Исходные данные для расчета (локальные, объектные и сводные сметы)											
Раздел 1.											
Жилой квартал ГРАНАТ											
	ОС 02-01 Многоквартирный жилой дом №2 (1-но секционный)										
	Вырубка деревьев										
	Благоустройство										
Трудозатраты											
Машины и механизмы											
Материалы											
101-0574	Линолеум резиновый многослойный (релин)	м2	2064	89,00			177,72	161,33	Сборник на		
101-1513	Электроды диаметром 4 мм Э42	т	0,179	10 315,00			22 239,65	21 186,44	Сборник на		
101-1556	Битумы нефтяные дорожные марки БНД-60/90, БНД 90/130	т	0,0142	1 690,00			16 793,03	16 106,13	Сборник на строительные		
101-1575	Мастика битумкаучуковая строительная, марки МББП-65 «ЛИЛО-1»	т	0,2638	7 591,34			27 069,20	26 458,02	сентябрь 2012г		
101-1668	Рогожа	м2	293,9	10,20			39,47	35,83	Сборник на		
101-1714	Болты с гайками и шайбами строительные	т	0,2148	9 040,00			73 114,04	71 184,04	Сборник на		
101-1742	Толь с крупнозернистой посыпкой гидроизоляционный марки ТГ-350	м2	15,38	5,71			15,03	14,31	Сборник на строительные		
101-1743	Клей «Бвстилат»	т	1,012	11 300,00			45 827,94	44 211,86	Сборник на		

А дальше в группе **Сводная ресурсная ведомость** мы имеем общий список ресурсов по всем исходным документам. В ведомости приводится код каждого ресурса, наименование, общее количество, сметные и отпускные цены ресурсов – как базисные, так и текущие. С учётом общего количества ресурса от стоимости единицы вычисляется общая стоимость ресурса. Для материалов в ведомости дополнительно отображаются класс груза и масса брутто.

Программа «ГРАНД-Смета»

Номера смет	Наименование	Ед. изм.	Стоимость единицы			Общая стоимость				Класс груза	Брутто	
			В текущих ценах			В базисных ценах		В текущих ценах			На ед. кг	Общая т
			Сметная	Оптовая/ЗП	Обосн.	Сметная	Оптовая/ЗП	Сметная	Оптовая/ЗП			
01.3.05.17-0001	Канифоль сосновая	т	129 996,59		апрель 2018 г.	5,55		26,00	24,72	I	1250	
01.3.05.17-0002	Канифоль сосновая	кг	133,51		апрель 2018 г.	10,91		52,48	49,93	I	1,25	
01.3.05.23-0061	Натр едкий (сода каустическая) технический, марки: ТД	т	22 362,32		апрель 2018 г.	1,76		6,71	5,98	II	1130	
01.3.05.23-0129	Натрий фтористый технический, марка А, сорт I	т	155 187,16		апрель 2018 г.		152,80	1 241,50	1 206,51	II	1260	0,0
01.3.05.38-0031	Водный раствор нитрата и карбоната	м3	161,09		апрель 2018 г.		79,73	280,25	249,98	I	1110	1,93
01.3.05.38-0241	Метиленхлорид	кг	68,81		апрель 2018 г.		101,68	592,96	548,06	II	1	0,00
01.3.05.38-0371	Стеарин	кг	82,37		апрель 2018 г.		0,91	4,45	4,03	II	1,14	
01.7.02.07-0011	Прессшпан листовой, марки А	кг	201,24		апрель 2018 г.		35,68	150,93	136,99	I	1	0,00
01.7.02.09-0002	Шпалат бумажный	кг	69,95		апрель 2018 г.		4,70	28,61	27,23	I	1,13	
01.7.02.10-0003	Бумага изоляционная толщиной 0,4 мм	кг	55,00		апрель 2018 г.		1,66	6,93	6,47	I	1,1	
01.7.02.10-0005	Бумага ролевая	т	24 908,13		апрель 2018 г.		3 393,96	14 962,31	13 588,51	I	1130	0,67
01.7.03.01-0001	Вода	м3	20,60		апрель 2018 г.		1 614,44	13 630,11	13 623,49	I	1000	661,65
01.7.03.01-0005	Вода дистиллированная	кг	21,58		апрель 2018 г.		178,88	927,94	842,37	I	1	0,04
01.7.03.04-0001	Электроэнергия	кВт-ч	3,58		апрель 2018 г.		602,92	5 396,13	5 396,13			
01.7.06.02-0001	Лента бутиловая	м	12,09		апрель 2018 г.		15 373,89	29 133,27	28 193,49	II	0,02	0,04
01.7.06.02-0002	Лента бутиловая диффузионная	м	26,28		апрель 2018 г.		3 664,79	12 114,55	11 727,33	II	0,02	0,00
01.7.06.03-0004	Лента поливинилхлоридная техническая с липким слоем толщиной 0,40 мм	кг	62,49		апрель 2018 г.		9,80	28,75	26,91	II	1,16	0,00
01.7.06.03-0023	Лента полиэтиленовая с липким слоем: марка А	кг	154,31		апрель 2018 г.		1,17	4,63	4,33	II	1,16	

Настройки сортировки и группировки строк в сводной ресурсной ведомости расположены на панели инструментов на вкладке **Ресурсы**. Например, можно здесь воспользоваться кнопкой **Сортировка ведомости** и выбрать в выпадающем меню кнопки сортировки **По общей стоимости в БЦ** при заданном направлении сортировки **По убыванию**.

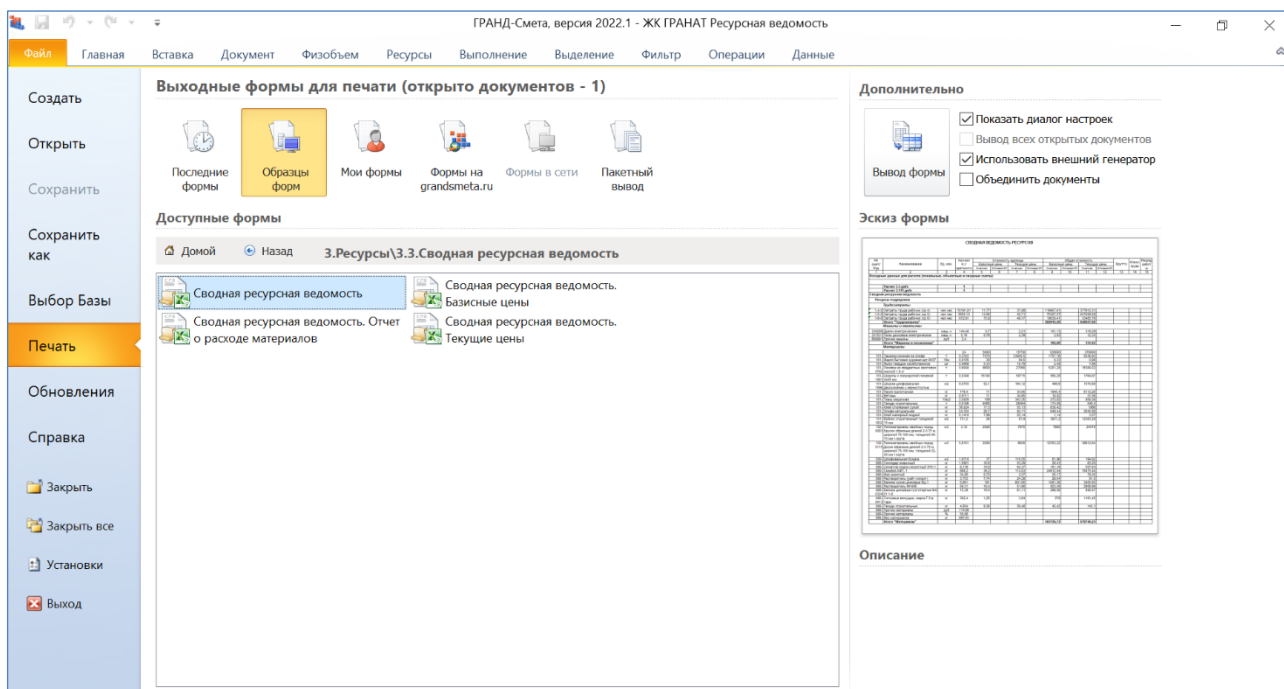
Номера смет	Наименование	Ед. изм.	Стоимость единицы			Общая стоимость				Класс груза	Брутто	
			В текущих ценах			В базисных ценах		В текущих ценах			На ед. кг	Общая т
			Оптовая/ЗП	Обосн.	Сметная	Оптовая/ЗП	Сметная	Оптовая/ЗП				
07.2.06.03-0155	Профиль потолочный: ПП 60/27/0,6	м			апрель 2018 г.	655,60		3 965,78	3 841,82	I		
402-0011	Раствор готовый кладочный цементно-известковый марки 10	м3			сентябрь 2012г	658,53		3 496,79	2 961,41			
1-23.8.04.06-0063	Отводы 90 град. с радиусом кривизны R=1,5 Ду на Ру до 16 МПа (160 кгс/см2), диаметром условного прохода: 50 мм, наружным диаметром 57 мм, толщиной стенки 3 мм	шт			апрель 2018 г.	676,62		1 817,37	790,44	I	0,47	0,013

В результате мы сможем быстро увидеть в сводной ресурсной ведомости все основные ценообразующие ресурсы – и не для каких-то отдельных видов работ в соответствующих локальных сметах, а с точки зрения всего объекта или стройки.

Программа «ГРАНД-Смета»

Номера смет Код ресурса	Наименование	Ед. изм.	Стоимость единицы		Общая стоимость				Класс груза	Брутто		Разряд работы
			В текущих ценах		В базисных ценах		В текущих ценах			На ед. кг	Общая т	
			Оптовая/ЭП	Обосн.	Сметная	Оптовая/ЭП	Сметная	Оптовая/ЭП				
I-21.1.04.01-0008	Кабель компьютерный (витая пара) FTP 4x2x0,52	1000 м		апрель 2018 г.	4 200 800,00		11 993 355,20		III	90	320,4	
I-04.1.02.05-0046	Бетон тяжелый, крупность заполнителя: 20 мм, класс B25 (M350)	м3		апрель 2018 г.	2 427 358,32		13 107 026,95	634 224,31	I	2450	8259,761	
I-20.4.03.05-0003	Розетка открытой проводки двухгнездная с заземлением	100 шт		апрель 2018 г.	2 067 678,00		14 907 751,80		III	6	5,634	
I-20.2.05.04-0015	Кабель-канал (короб) "Электропласт": 40x40 мм	100 м		апрель 2018 г.	1 455 200,00		11 104 740,00		III	36	122,4	
I-08.4.03.03-0033	Горячекатаная арматурная сталь периодического профиля класса: А-III, диаметр 14 мм	т		апрель 2018 г.	1 324 385,67		6 167 026,48	83 932,76	I	1000	165,606	
I-08.4.03.03-0032	Горячекатаная арматурная сталь периодического профиля класса: А-III, диаметр 12 мм	т		апрель 2018 г.	1 088 792,16		5 243 876,29		I	1000	136,146	
I-08.4.03.03-0034	Горячекатаная арматурная сталь периодического профиля класса: А-III, диаметр 16-18 мм	т		апрель 2018 г.	651 162,26		3 043 768,09	910 244,09	I	1000	81,844	
I-20.2.05.04-0015	Кабель-канал (короб) "Legrand": 50x130 мм	100 м		апрель 2018 г.	515 016,72		6 231 300,48		III	135	9,72	
I-12.2.07.05-0031	Трубки из вспененного полиэтилена, внутренний диаметр: 22 мм, толщина 6 мм	100 м		апрель 2018 г.	424 860,84		2 551 254,85	252 013,67	IV	1	2,111	
I-18.1.11.05-0001	Универсальный регулятор расхода и давления: УРРД-25	шт		апрель 2018 г.	387 367,50		2 881 886,80	664 645,10	II	22	2,86	
	Стоимость П...	кг			381 133,42		1 896 759,22					
I-12.2.07.05-0049	Трубки из вспененного полиэтилена, внутренний диаметр: 35 мм, толщина 13 мм	100 м		апрель 2018 г.	303 331,32		2 599 071,33	747 195,30	IV	3	1,63	
I-12.2.07.05-0037	Трубки из вспененного полиэтилена, внутренний диаметр: 25 мм, толщина 13 мм	100 м		апрель 2018 г.	293 464,20		2 162 197,47	278 285,16	IV	3	1,937	

Сводную ресурсную ведомость можно вывести на печать. Для этого открываем на панели инструментов вкладку **Файл**, переходим там в режим **Печать**, открываем раздел **Образцы форм**, после чего выбираем нужный шаблон документа в папке с названием **Ресурсы**, вложенная папка **Сводная ресурсная ведомость**.



Выбор делается в зависимости от того, какой требуется документ: только с базисными или только с текущими ценами ресурсов, либо надо напечатать ресурсную ведомость, где указаны как базисные, так и текущие цены ресурсов.

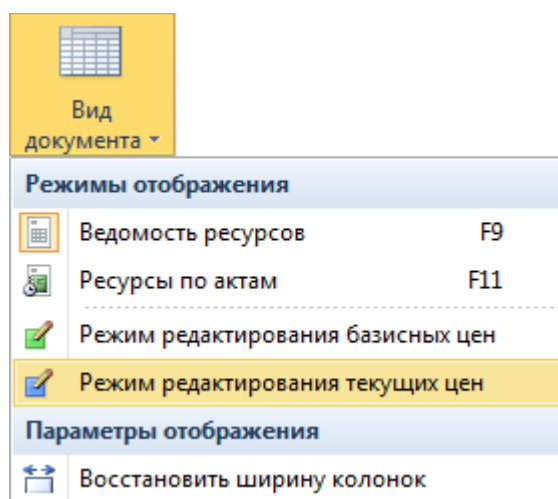
Как обычно, вывод нужной формы на печать осуществляется двойным щелчком левой кнопки мыши. Также можно выделить её курсором и нажать кнопку **Вывод формы**.

Как рассчитать весь объект в текущих ценах?

[\(смотреть видео\)](#)

Общее количество ресурсов и суммарная масса брутто материалов по всей стройке – этим не исчерпывается полезная информация, которую нам даёт сводная ресурсная ведомость. Базисные и текущие цены ресурсов, которые мы здесь видим, загружены из локальных смет и корректировать эти данные здесь нельзя.

Чтобы получить возможность вводить цены ресурсов в сводной ресурсной ведомости – с целью их последующего использования при расчёте стоимости целого объекта или всей стройки – необходимо включить здесь специальный режим. Для этого нажимаем кнопку **Вид документа** на панели инструментов на вкладке **Документ** и выбираем в выпадающем меню кнопки пункт **Режим редактирования текущих цен** (также есть возможность выбрать редактирование базисных цен).



В результате в сводной ресурсной ведомости появляется дополнительная группа колонок с ценами ресурсов для переноса в локальные сметы. Они выделены цветом. Изначально содержимое этих колонок соответствует загруженным ценам из исходных локальных смет.

Вот в этих колонках мы теперь можем работать: вводить цены вручную или рассчитывать нужные значения при помощи формул. Также можно загружать сюда цены из актуальных каталогов текущих цен.

Программа «ГРАНД-Смета»

Номера смет Код ресурса	Наименование	Ед. изм.	Общая стоимость				Стоимость для переноса в ЛС			Класс груза	Брутто	
			В базисных ценах		В текущих ценах		В текущих ценах				На ед. кг	Общая т
			Сметная	Оптовая/ЭП	Сметная	Оптовая/ЭП	Сметная	Оптовая/ЭП	Обосн.			
Материалы												
01.1.02.10-0031	Асбест хризотилевый тонкоизмельченный	т	12,80		69,85	68,41	17462,08	17102,92	апрель 2018	II	1010	0,004
01.2.01.02-0021	Битумы нефтяные модифицированные д... кровельных мастик БНМ-55/60	т	8 050,22		105 095,02	96 409,55	20835,65	19113,71	апрель 2018	I	1030	5,195
01.2.03.03-0013	Мастика битумная кровельная горячая	т	8 747,56		57 196,01	54 076,36	22165,56	20956,58	апрель 2018	II	1010	2,606
01.2.03.07-0022	Эмульсия битумная гидроизоляционная	т	908,00		9 240,84	8 477,14	20354,27	18672,12	апрель 2018	I	1100	0,499
01.3.02.09-0022	Пропан-бутан смесь техническая	кг	2 838,55		16 849,52	15 013,08	36,15	32,21	апрель 2018	III	1,11	0,517
01.7.02.10-0005	Бумага ролевая	т	6 787,91		30 599,87	27 790,28	25470,18	23131,58	апрель 2018	I	1130	1,358
01.7.03.01-0001	Вода	м3	571,07		4 889,18	4 884,50	20,89	20,87	апрель 2018	I	1000	234,044
01.7.06.01-0041	Лента эластичная самоклеящаяся для профилей направляющих 30/30000 мм	м	38,93		274,62	256,74	2,61	2,44	апрель 2018	II	1	0,105
01.7.06.01-0042	Лента эластичная самоклеящаяся для профилей направляющих 50/30000 мм	м	4 928,28		29 241,13	27 351,95	3,56	3,33	апрель 2018	II	1	8,214
01.7.06.04-0002	Лента бумажная для повышения трещиностойкости стыков ГКЛ и ГВЛ	м	1 988,15		13 566,22	12 747,57	1,16	1,09	апрель 2018	II	0,3	3,509
01.7.06.04-0007	Лента разделительная для сопряжения потолка из ЛГК со стеной	100 м	19 942,47		123 919,98	115 966,05	1075,00	1006,00	апрель 2018	II	1	0,115
01.7.07.10-0001	Патроны для строительно-монтажного пистолета	1000 шт	537,09		5 194,62	4 587,46	2454,69	2167,78	апрель 2018	II	11	0,023
01.7.07.29-0031	Каболка	т	36,04		99,11	95,15	82591,84	79288,28	апрель 2018	I	1000	0,001
01.7.07.29-0111	Пахла пропитанная	кг	121,05		648,81	673,38	51,89	50,29	апрель 2018	I	1,02	0,014

Бледный цвет значений в колонках **Стоимость для переноса в ЛС** говорит о том, что они соответствуют ценам, взятым из исходных локальных смет. В том случае, если здесь будет введена цена, которая отличается от цены этого ресурса в исходной смете (либо такая цена будет загружена из какого-либо каталога текущих цен), эта цена показывается более ярким цветом.

Номера смет Код ресурса	Наименование	Ед. изм.	Общая стоимость				Стоимость для переноса в ЛС			Класс груза	Брутто	
			В базисных ценах		В текущих ценах		В текущих ценах				На ед. кг	Общая т
			Сметная	Оптовая/ЭП	Сметная	Оптовая/ЭП	Сметная	Оптовая/ЭП	Обосн.			
Материалы												
01.1.02.10-0031	Асбест хризотилевый тонкоизмельченный	т	12,80		69,85	68,41	18000,00	17102,92	апрель 2018	II	1010	0,004
01.2.01.02-0021	Битумы нефтяные модифицированные д... кровельных мастик БНМ-55/60	т	8 050,22		105 095,02	96 409,55	21000,00	19113,71	апрель 2018	I	1030	5,195
01.2.03.03-0013	Мастика битумная кровельная горячая	т	8 747,56		57 196,01	54 076,36	23000,00	20956,58	апрель 2018	II	1010	2,606
01.2.03.07-0022	Эмульсия битумная гидроизоляционная	т	908,00		9 240,84	8 477,14	20500,00	18672,12	апрель 2018	I	1100	0,499
01.3.02.09-0022	Пропан-бутан смесь техническая	кг	2 838,55		16 849,52	15 013,08	40*1.2 48,00	32,21	апрель 2018	III	1,11	0,517
01.7.02.10-0005	Бумага ролевая	т	6 787,91		30 599,87	27 790,28	25470,18	23131,58	апрель 2018	I	1130	1,358
01.7.03.01-0001	Вода	м3	571,07		4 889,18	4 884,50	20,89	20,87	апрель 2018	I	1000	234,044
01.7.06.01-0041	Лента эластичная самоклеящаяся для профилей направляющих 30/30000 мм	м	38,93		274,62	256,74	2,61	2,44	апрель 2018	II	1	0,105
01.7.06.01-0042	Лента эластичная самоклеящаяся для профилей направляющих 50/30000 мм	м	4 928,28		29 241,13	27 351,95	3,56	3,33	апрель 2018	II	1	8,214
01.7.06.04-0002	Лента бумажная для повышения трещиностойкости стыков ГКЛ и ГВЛ	м	1 988,15		13 566,22	12 747,57	1,16	1,09	апрель 2018	II	0,3	3,509

Предположим, что у нас есть группа локальных смет по объекту и поставлена задача рассчитать стоимость данного объекта ресурсным методом.

Для этого можно было бы рассчитать ресурсным методом каждую смету по отдельности, загружая в них по очереди текущие цены из одного и того же каталога. Также мы знаем о том, что в программе «ГРАНД-Смета» предусмотрена возможность выделить в папке произвольную группу смет и загрузить текущие цены из каталога один раз сразу во все эти сметы. Но и в этом случае придется потом открывать по отдельности каждую смету и смотреть, на все ли ресурсы там загрузились цены, после чего расценивать оставшиеся ресурсы только в одной этой смете.

Зато при работе в сводной ресурсной ведомости мы видим все до единого ресурсы по группе исходных смет, перед нами сразу полная картина. Здесь не придётся расценивать какой-либо ресурс дважды или трижды.

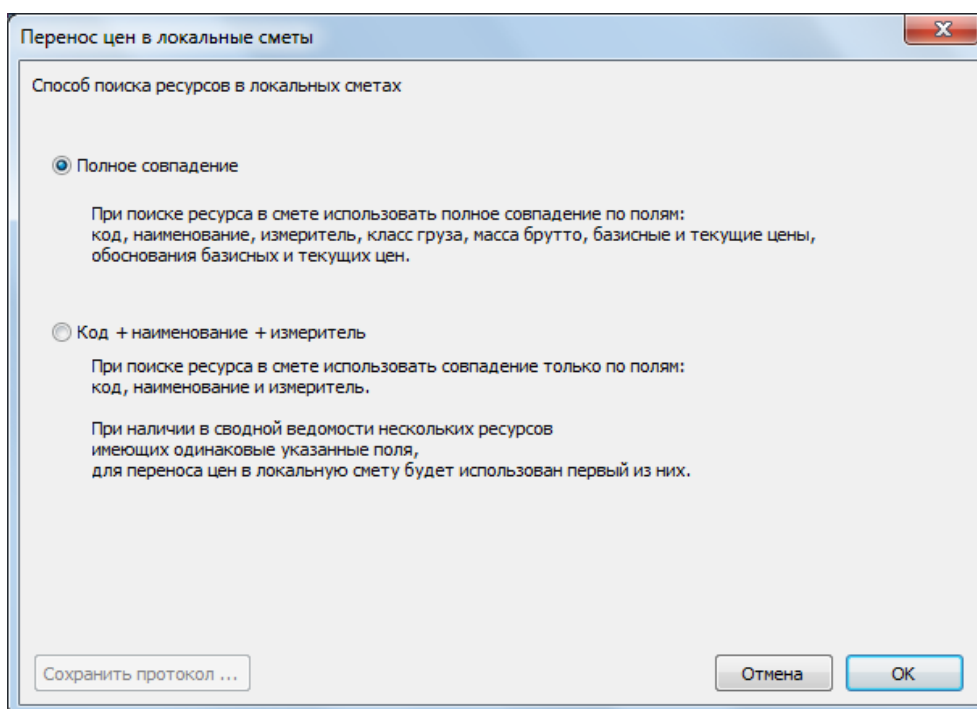
Цены ресурсов из колонок **Стоимость для переноса в ЛС** можно обратно разнести по исходным локальным сметам. Для этого необходимо нажать верхнюю часть кнопки **Перенести цены в сметы** на панели инструментов на вкладке **Данные**.

Номера смет Код ресурса	Наименование	Ед. изм.	Общая стоимость				Стоимость для переноса в ЛС			Класс груза	Брутто	
			В базисных ценах		В текущих ценах		В текущих ценах				На ед. кг	Общая т
			Сметная	Оптовая/ЭП	Сметная	Оптовая/ЭП	Сметная	Оптовая/ЭП	Обосн.			
01.1.02.10-0031	Асбест хризотилитовый тонкоизмельченный	т	12,80		69,85	68,41	18000,00	17102,92	апрель 2018	II	1010	0,004
01.2.01.02-0021	Битумы нефтяные модифицированные д... кровельных мастик БНМ-55/60	т	8 050,22		105 095,02	96 409,55	21000,00	19113,71	апрель 2018	I	1030	5,195
01.2.03.03-0013	Мастика битумная кровельная горячая	т	8 747,56		57 196,01	54 076,36	23000,00	20956,58	апрель 2018	II	1010	2,606
01.2.03.07-0022	Эмульсия битумная гидроизоляционная	т	908,00		9 240,84	8 477,14	20500,00	18672,12	апрель 2018	I	1100	0,499
01.3.02.09-0022	Пропан-бутан смесь техническая	кг	2 838,55		16 849,52	15 013,08	40*1.2 48,00	32,21	апрель 2018	III	1,11	0,517
01.7.02.10-0005	Бумага ролевая	т	6 787,91		30 599,87	27 790,28	26000,00	23131,58	апрель 2018	I	1130	1,358
01.7.03.01-0001	Вода	м3	571,07		4 889,18	4 884,50	22,00	20,87	апрель 2018	I	1000	234,044
01.7.06.01-0041	Лента эластичная самоклеящаяся для профилей направляющих 30/30000 мм	м	38,93		274,62	256,74	4,00	2,44	апрель 2018	II	1	0,105
01.7.06.01-0042	Лента эластичная самоклеящаяся для профилей направляющих 50/30000 мм	м	4 928,28		29 241,13	27 351,95	5,00	3,33	апрель 2018	II	1	8,214
01.7.06.04-0002	Лента бумажная для повышения трещиностойкости стыков ГКЛ и ГВЛ	м	1 988,15		13 566,22	12 747,57	2,00	1,09	апрель 2018	II	0,3	3,509
01.7.06.04-0007	Лента разделительная для сопряжения потолка из ЛГК со стеной	100 м	19 942,47		123 919,98	115 966,05	1200,00	1006,00	апрель 2018	II	1	0,115
01.7.07.10-0001	Патроны для строительно-монтажного пистолета	1000 шт	537,09		5 194,62	4 587,46	2600,00	2167,78	апрель 2018	II	11	0,023
01.7.07.29-0031	Каболка	т	36,04		99,11	95,15	84000,00	79288,28	апрель 2018	I	1000	0,001
01.7.07.29-0111	Папля пропитанная	кг	121,05		694,81	673,38	53,00	50,29	апрель 2018	I	1,02	0,014
01.7.11.07-0054	Электроды сварочные Э42, диаметр 6 мм	т	262,93		1 838,44	1 744,77	65893,83	62536,66	апрель 2018	II	1140	0,032

А если в сводной ресурсной ведомости раскрыть группу **Исходные данные для расчета** и выделить в списке лишь некоторые локальные сметы, то можно перенести цены только в них, не затрагивая расчёт остальных смет – для этого необходимо нажать нижнюю часть той же кнопки и выбрать команду **Перенести цены в выделенные сметы**.

Номера смет Код ресурса	Наименование	Ед. изм.	Общая стоимость				Стоимость для переноса в ЛС			Класс груза	Брутто	
			В базисных ценах		В текущих ценах		В текущих ценах				На ед. кг	Общая т
			Сметная	Оптовая/ЭП	Сметная	Оптовая/ЭП	Сметная	Оптовая/ЭП	Обосн.			
Исходные данные для расчета (локальные, объектные и сводные сметы)												
Раздел 1.												
	Внутренняя отделка											
	Наружная отделка (Кровля)											
	Устройство кирпичного дома											

Перед выполнением данной команды на экране появится окно, где предлагается выбрать способ поиска ресурсов в локальных сметах при переносе цен.



По завершении переноса цен из сводной ресурсной ведомости в исходные локальные сметы можно выключить в документе режим редактирования цен и обновить в нём данные с учетом изменений в исходных сметах – для этого необходимо нажать кнопку **Обновить данные** на панели инструментов на вкладке **Данные**.

При работе со сметной документацией, где стоимость рассчитана ресурсным методом, нередко возникает необходимость проверить, соответствуют ли заданные текущие цены ресурсов *эталонным данным* из какого-либо официального каталога текущих цен. Такую проверку можно выполнять как для отдельной локальной сметы, так и для сводной ресурсной ведомости.

Действия по проверке отдельной локальной сметы рассматриваются в соответствующей части учебного курса. А для проверки текущих цен в сводной ресурсной ведомости необходимо открыть на панели инструментов вкладку **Операции** и в группе **Экспертиза** нажать кнопку **Проверка текущих цен**.

Программа «ГРАНД-Смета»

ГРАНД-Смета 2020.2 - ЖК ГРАНАТ Ресурсная ведомость

Файл Главная Вставка Документ Физобъем Ресурсы Выполнение Выделение Фильтр Операции Данные

Проверка расценок Проверка индексов Проверка НР и СП Экспертиза Упорядочить данные * Сортировать данные * Перенумеровать позиции * Групповые операции

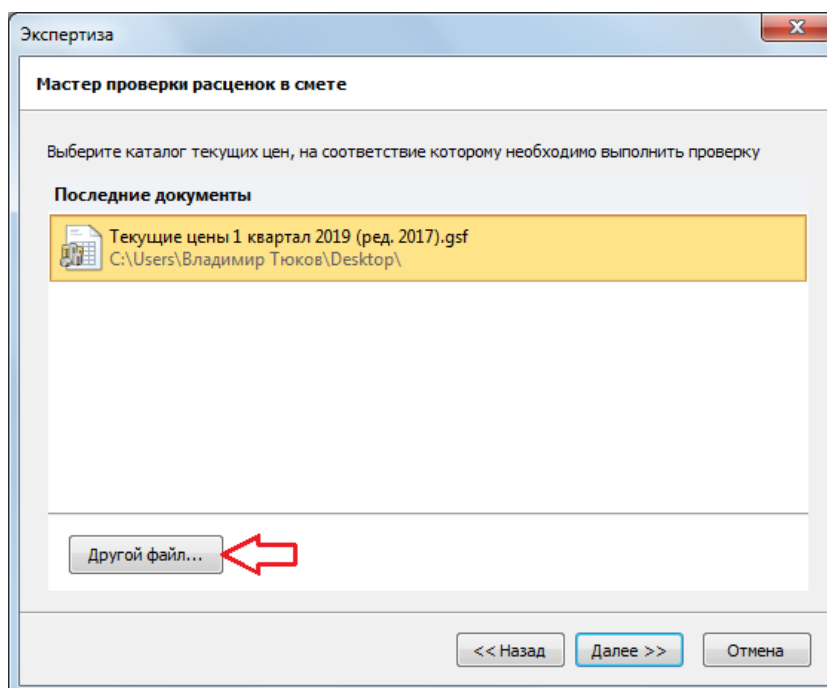
01.3.02.08-0001 Кислород технический: газообразный

Номера смет Код ресурса	Наименование	Ед. изм.	Количество К-т кратности	Стоимость единицы			Общая стоимость					
				В базисных ценах		В текущих ценах	В базисных ценах		В текущих ценах			
				Сметная	Оптовая/ЭП	Обоч.	Сметная	Оптовая/ЭП	Обоч.	Сметная	Оптовая/ЭП	
01.3.02.08-0001	Кислород технический: газообразный	м3	4,11	6,22			54,56	48,61	1 квартал	25,56	224,24	199,78
01.3.02.09-0022	Пропан-бутан, смесь техническая	кг	1,23	6,09			36,15	32,21	1 квартал	7,50	44,46	39,62
01.7.03.01-0001	Вода	м3	74,543	2,44			20,89	20,87	1 квартал	181,88	1 557,20	1 555,72
01.7.06.02-0001	Лента бутиловая	м	212,2	6,38			9,47	9,16	1 квартал	1 353,84	2 009,54	1 943,76
01.7.06.02-0002	Лента бутиловая диффузионная	м	58,92	7,95			20,56	19,90	1 квартал	468,42	1 211,40	1 172,50
01.7.06.11-0001	Лента ПСУЛ	10 м	11,786	64,10			203,70	197,10	1 квартал	755,48	2 400,80	2 323,02
01.7.11.07-0035	Электроды диаметр: 4 мм Э46	т	0,012	10 749,00			79 542,83	75 490,27	1 квартал	128,98	954,52	905,88
01.7.15.07-0005	Дюбели монтажные 10x130 (10x132, 10x150) мм	10 шт	35,36	7,03			25,25	24,03	1 квартал 2019	248,58	892,84	849,70
01.7.20.08-0071	Канаты пеньковые пропитанные	т	0,0004	37 900,00			148 114,71	140 920,71	1 квартал	15,16	59,24	56,36
03.1.01.01-0002	Гипс строительный Г-3	т	0,0001	729,98					1 квартал	0,07		
03.1.02.03-0011	Известь строительная: негашеная коновая, сорт I	т	0,184	734,50			4 067,67	3 870,10	1 квартал 2019	135,14	748,46	712,10
04.3.01.12-0002	Раствор готовый кладочный цементно-известковый марки: 25	м3	20,16	497,00			2 929,02	2 304,42	1 квартал 2019	10 019,52	59 049,04	46 457,10
04.3.01.12-0111	Раствор готовый отделочный тяжелый, цементно-известковый 1:1:6	м3	2,376	517,91			2 970,86	2 337,50	1 квартал 2019	1 230,56	7 058,76	5 553,90
07.2.07.12-0020	Отдельные конструктивные элементы зданий и сооружений с преобладанием горячекатаных профилей, средняя масса сборочной единицы от 0,1 до 0,5 т	т	0,003	7 712,00			57 283,58	56 604,36	1 квартал 2019	23,14	171,86	169,82
08.2.02.11-0007	Канат двойной свивки типа ТК.	10 м	0,0562	50,24			238,43	230,75	1 квартал	2,82	13,40	12,96

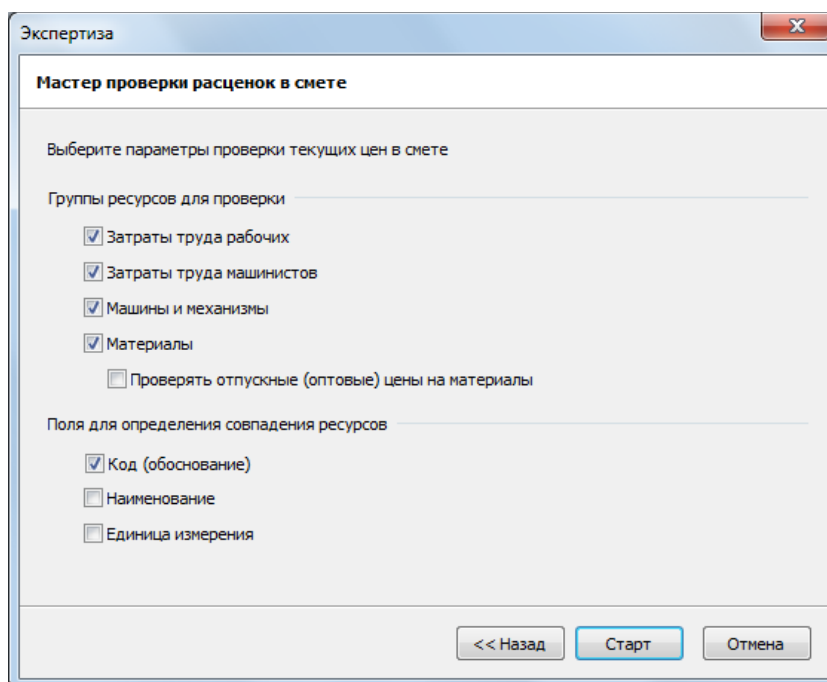
Итого: БЦ: 159 131,41р. ТЦ: 776 591,51р.

Далее в появившемся окне **Экспертиза** надо указать необходимые настройки. В большинстве случаев здесь не требуется что-то менять, достаточно подтвердить очередную группу настроек нажатием кнопки **Далее**.

Наиболее внимательно следует подойти к выбору каталога текущих цен, на соответствие которому необходимо выполнить проверку. Изначально в списке для выбора представлены последние открытые документы подходящего типа. А если необходимо выбрать для проверки ценник, отсутствующий в представленном списке, следует нажать кнопку **Другой файл**.



На последнем шаге перед началом проверки необходимо выбрать группы ресурсов для проверки и поля для определения совпадения ресурсов (как правило, здесь надо отмечать только **Код**).



Нажимаем кнопку **Старт**, чтобы запустить проверку. После завершения проверки на экране в сводной ресурсной ведомости появляется колонка **Статус** с разноцветными шариками-индикаторами. Эти индикаторы для каждого ресурса обозначают результат сравнения текущей цены данного ресурса в ведомости с соответствующим значением в выбранном ценнике.

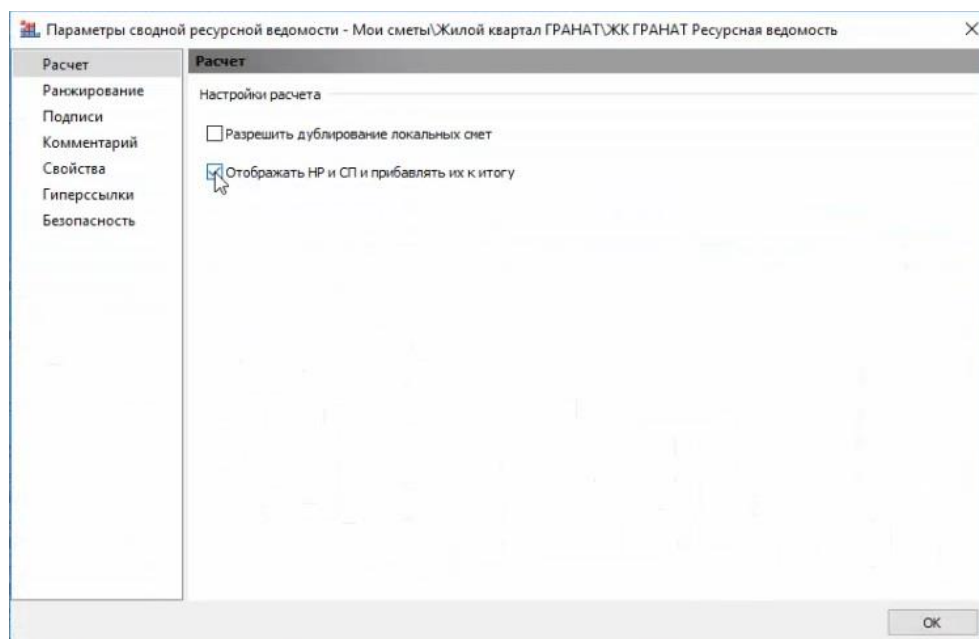
Если первый шарик *зелёный*, то соответствующий ресурс найден в ценнике, а если *красный* – ресурс в ценнике отсутствует. Например, первый шарик всегда будет красным у ресурсов, которые были введены в локальные сметы вручную по платёжным документам.

Если второй шарик *зелёный*, то у ресурса в ведомости и ценнике совпадает значение текущей цены. *Красный цвет* второго шарика означает, что между ними выявлено расхождение. А чтобы увидеть, какая *эталонная цена* содержится в ценнике, надо раскрыть группировку (значок «плюс») слева от кода ресурса.

Программа «ГРАНД-Смета»

Номера смет Код ресурса	Статус	Наименование	Ед. изм.	Количество К-т кратности	Стоимость единицы						Общая стоимость					
					В базисных ценах			В текущих ценах			В базисных ценах		В текущих ценах			
					Сметная	Оптовая/ЭП	Обош.	Сметная	Оптовая/ЭП	Обош.	Сметная	Оптовая/ЭП	Сметная	Оптовая/ЭП		
Материалы																
01.3.02.08-0001	●●	Кислород технический: газообразный	м3	4,11	6,22				64,56	48,61	1 квартал 2019	25,56	265,34	199,78		
Данные из эталона																
01.3.02.09-0022	●●	Пропан-бутан, смесь техническая	кг	1,23	6,09				54,56	-/-	1 квартал 2019	7,50	44,46	39,62		
Данные из эталона																
01.7.03.01-0001	●●	Вода	м3	74,543	2,44				30,89	20,87	1 квартал 2019	181,88	2 302,64	1 555,72		
Данные из эталона																
01.7.06.02-0001	●●	Лента бутиловая	м	212,2	6,38				9,47	9,16	1 квартал 2019	1 353,84	2 009,54	1 943,76		
01.7.06.02-0002	●●	Лента бутиловая диффузионная	м	58,92	7,95				30,56	19,90	1 квартал 2019	468,42	1 800,60	1 172,50		
Данные из эталона																
01.7.06.11-0001	●●	Лента ПСУЛ	10 м	11,786	64,10				203,70	197,10	1 квартал 2019	755,48	2 400,80	2 323,02		
01.7.11.07-0035	●●	Электроды диаметр: 4 мм Э46	т	0,012	10 749,00				79 542,83	75 490,27	1 квартал 2019	128,98	954,52	905,88		
01.7.15.07-0005	●●	Дюбели монтажные 10x130 (10x132, 10x150) мм	10 шт	35,36	7,03				25,25	24,03	1 квартал 2019	248,58	892,84	849,70		
01.7.20.08-0071	●●	Канаты пенковые пропитанные	т	0,0004	37 900,00				148 114,71	140 920,71	1 квартал 2019	15,16	59,24	56,36		
03.1.01.01-0002	●●	Гипс строительный Г-3	т	0,0001	729,98						1 квартал 2019	0,07				
03.1.02.03-0011	●●	Известь строительная; негашеная комолая, сорт I	т	0,184	734,50				4 067,67	3 870,10	1 квартал 2019	135,14	748,46	712,10		
04.3.01.12-0002	●●	Раствор готовый кладочный цементно-известковый марки: 25	м3	20,16	497,00				2 929,02	2 304,42	1 квартал 2019	10 019,52	59 049,04	46 457,10		

В заключение рассказа о работе со сводной ресурсной ведомостью также отметим, что в окне с параметрами ведомости в разделе **Расчет** есть настройка **Отображать НР и СП и прибавлять их к итогу**.



Если данная опция включена, то в сводной ресурсной ведомости в итогах по группам ресурсов дополнительно показываются два итоговых значения: **Накладные расходы** и **Сметная прибыль**.

Номера смет Код ресурса	Наименование	Ед. изм.	Количество К-т кратности	Стоимость единицы						Общая стоимость	
				В базисных ценах			В текущих ценах			В базисных ценах	
				Сметная	Оптовая/ЭП	Обосн.	Сметная	Оптовая/ЭП	Обосн.	Сметная	Оптовая/ЭП
Исходные данные для расчета (локальные, объектные и сводные сметы)											
Раздел 1.											
	Жилой квартал ГРАНАТ										
	ОС 02-01 Многоквартирный жилой дом №2 (1-но секционный)										
	Вырубка деревьев										
	Трудозатраты										
	Машины и механизмы										
	Накладные расходы								466,00		
	Сметная прибыль								262,00		
	Благоустройство										
	Озеленение территории										
	Установка малых архитектурных форм										

Анализ выполнения по объекту или стройке

[\(смотреть видео\)](#)

Рассматривается, как можно рассчитать затраты по объекту или стройке на заданный объём выполненных работ.

Как получить список материалов за отчётный период по всей стройке?

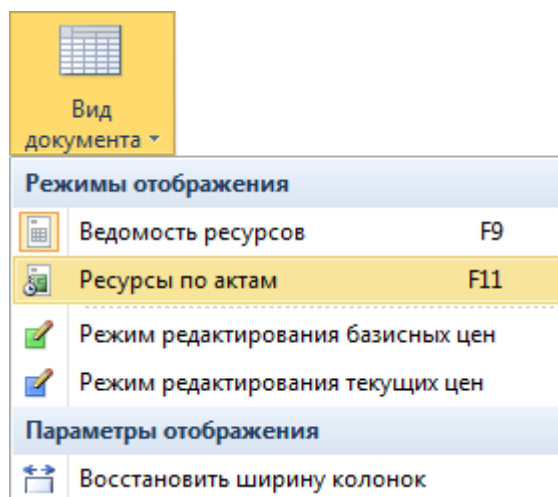
[\(смотреть видео\)](#)

Рассмотрим ситуацию, когда сметная документация на объект или стройку полностью составлена и утверждена. Началось выполнение работ. В локальных сметах формируются акты с объёмами выполненных работ.

Материалы, использованные в выполненных работах, надо списывать. Самое время снова обратиться к ранее сформированной сводной ресурсной ведомости по этому объекту или стройке.

Загружаем в ведомость актуальные данные с учётом изменений в исходных сметах – для этого необходимо нажать кнопку **Обновить данные** на панели инструментов на вкладке **Данные**.

Теперь вместе с общим количеством и ценами ресурсов согласно исходным сметам в сводную ресурсную ведомость загрузились и соответствующие данные согласно имеющимся актам выполненных работ по этим сметам. Чтобы увидеть в документе данные по выполнению работ, необходимо включить здесь специальный режим **Ресурсы по актам** – для этого нажимаем кнопку **Вид документа** на панели инструментов на вкладке **Документ** и выбираем в выпадающем меню кнопки указанный пункт.

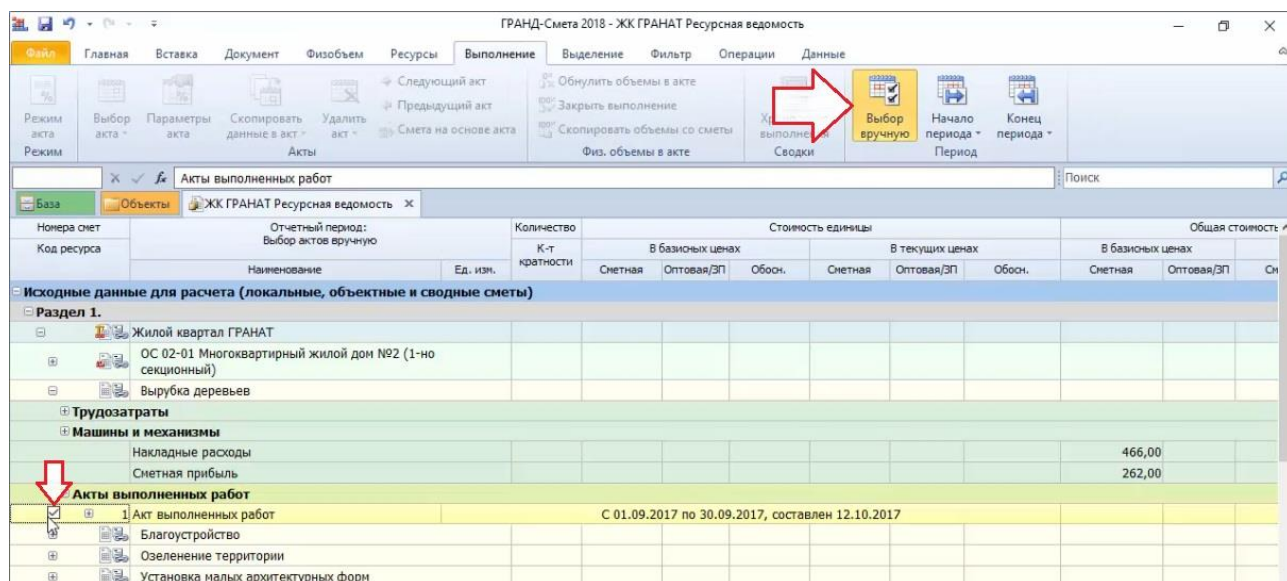


В результате в сводной ресурсной ведомости появляются другие значения общего количества ресурсов, в заголовке колонки с наименованиями ресурсов отображается отчётный период, а в раскрытой группе **Исходные данные для расчета** теперь можно увидеть перечень актов для исходных смет.

Номера смет Код ресурса	Отчетный период: Август 2018	Наименование	Ед. изм.	Количество К-т кратности	Стоимость единицы						Общая стоимость: А		
					В базисных ценах			В текущих ценах				В базисных ценах	
					Сметная	Оптовая/ЭП	Обощ.	Сметная	Оптовая/ЭП	Обощ.	Сметная	Оптовая/ЭП	См
Исходные данные для расчета (локальные, объектные и сводные сметы)													
Раздел 1.													
Жилой квартал ГРАНАТ													
OS 02-01 Многоквартирный жилой дом №2 (1-но секционный)													
Вырубка деревьев													
Трудозатраты													
Машины и механизмы													
Накладные расходы													
Сметная прибыль													
Акты выполненных работ													
1 Акт выполненных работ С 01.09.2017 по 30.09.2017, составлен 12.10.2017													
Благоустройство													
Озеленение территории													
Установка малых архитектурных форм													

Программа позволяет выбирать, каким должен быть отчётный период, либо какие конкретные акты следует добавить в расчёт – для этого предназначены команды, расположенные на панели инструментов на вкладке **Выполнение** в группе **Период**.

Нажатием кнопки **Выбор вручную** включаем режим ручного выбора конкретных актов, которые следует добавить в расчёт, после чего открываем группировки и помечаем нужные акты.



Либо выключаем ручной выбор актов, после чего задаём начало и конец отчётного периода при помощи кнопок **Начало периода** и **Конец периода**. В этом случае программа «ГРАНД-Смета» автоматически выбирает для добавления в расчёт акты, попавшие в указанный отчётный период. Отчётный период может быть любым: месяц, квартал, год и т. д.

Итак, при включённом режиме **Ресурсы по актам** в сводной ресурсной ведомости показывается расход ресурсов на объект или стройку по всем добавленным в расчёт актам выполненных работ – как правило, это акты за указанный отчётный период.

Можно сделать в программе соответствующий выходной документ и передать его в бухгалтерию. В этом случае, перейдя в режим **Печать**, следует открыть раздел **Образцы форм**, далее папку с названием **Ресурсы**, вложенную папку **Сводная ресурсная ведомость**, и выбрать для вывода на печать шаблон документа **Сводная ресурсная ведомость. Отчет о расходе материалов**.

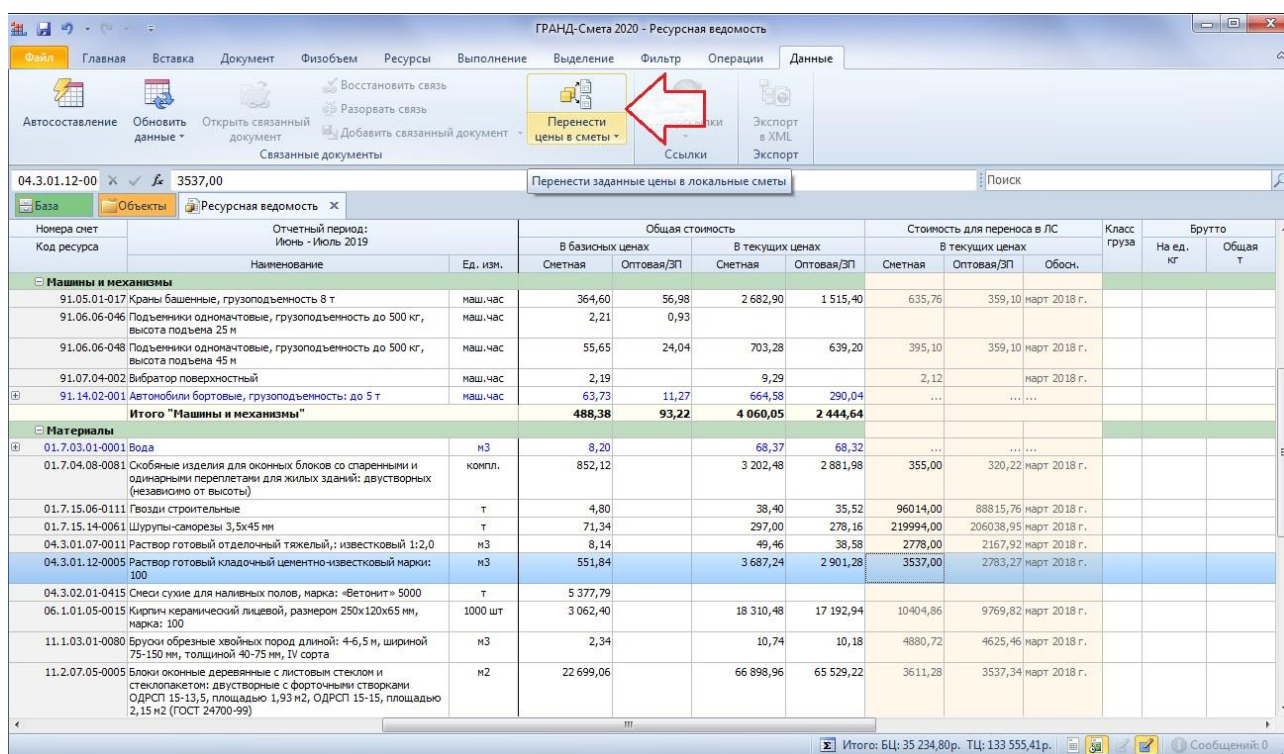
Перенос цен из сводной ресурсной ведомости в акты локальных смет

Ранее было показано, как при работе в сводной ресурсной ведомости можно ввести цены ресурсов, после чего обратно разнести эти цены по исходным локальным сметам. Аналогично, при включённом режиме **Ресурсы по актам**, можно переносить цены ресурсов из сводной ресурсной ведомости не только в исходные локальные сметы, но и в акты выполненных работ по этим сметам.

Для этого точно так же сначала необходимо включить в сводной ресурсной ведомости *режим редактирования цен* (базисных или текущих), при помощи кнопки **Вид документа** на панели инструментов на вкладке **Документ**.

Далее следует ввести цены ресурсов в появившейся дополнительной группе колонок **Стоимость для переноса в ЛС**.

И наконец, для того чтобы перенести введенные здесь цены ресурсов из сводной ресурсной ведомости в исходные акты выполненных работ, необходимо воспользоваться кнопкой **Перенести цены в сметы** на панели инструментов на вкладке **Данные**.



При этом нажатие верхней части кнопки осуществляет перенос цен ресурсов во все исходные сметы, а в выпадающем меню этой кнопки имеется команда для переноса цен только в выделенные сметы (выделить одну или несколько исходных смет можно в сводной ресурсной ведомости в группе **Исходные данные для расчета**).

Можно ли узнать остатки по стоимости работ на всех объектах?

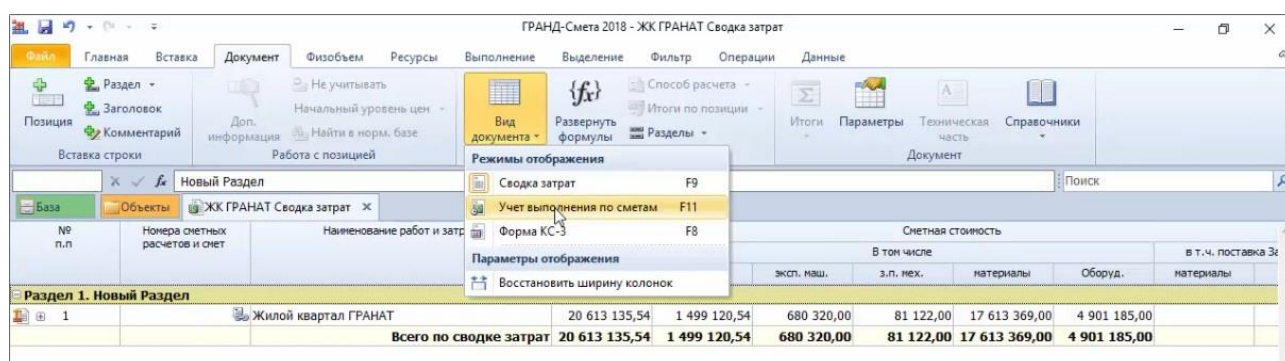
[\(смотреть видео\)](#)

Рассмотренный ранее анализ стоимости объекта или стройки с точки зрения отдельных элементов затрат в рамках специального документа **Сводка затрат** также возможен с учётом имеющейся в исходных сметах информации о выполнении работ.

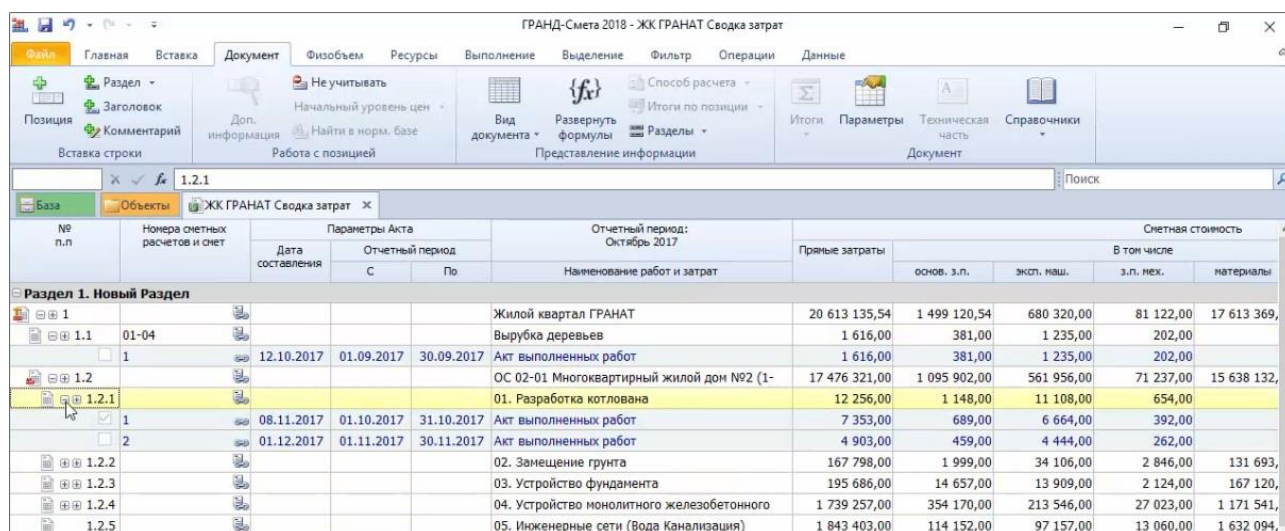
После того как в локальные сметы внесены очередные данные о выполненных объёмах, мы открываем ранее сформированную сводку затрат и загружаем в

этот документ актуальные данные с учётом изменений в исходных сметах – для этого необходимо нажать кнопку **Обновить данные** на панели инструментов на вкладке **Данные**.

Теперь информация о выполнении работ из исходных локальных смет загрузилась в нашу сводку затрат. Чтобы увидеть в документе эти данные, необходимо включить здесь специальный режим **Учет выполнения по сметам** – для этого нажимаем кнопку **Вид документа** на панели инструментов на вкладке **Документ** и выбираем в выпадающем меню кнопки указанный пункт.



В результате в сводке затрат добавляются новые колонки, в заголовке колонки с наименованием работ и затрат отображается отчётный период, а левая группировка у строки локальной сметы раскрывает перечень актов для неё.

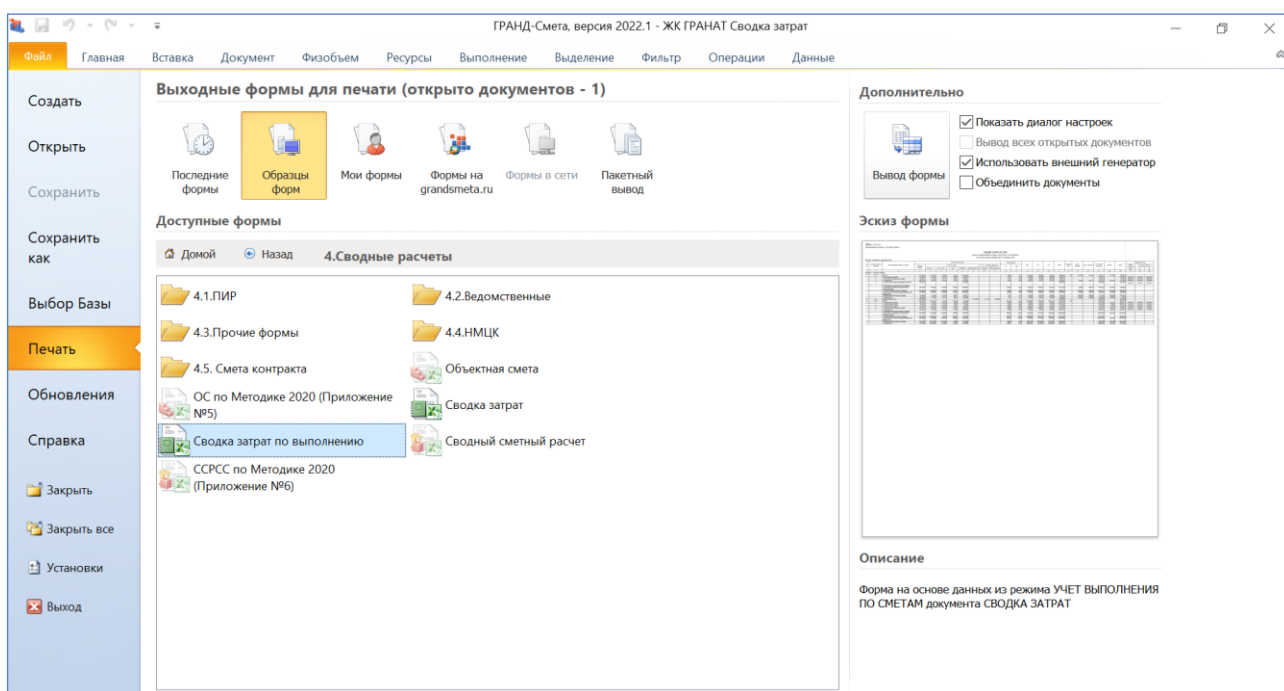


Аналогично тому, как это делается при работе с выполнением в сводной ресурсной ведомости, мы сейчас можем выбрать для нашей сводки затрат, каким должен быть отчётный период, либо какие конкретные акты следует добавить в расчёт – для этого предназначены команды, расположенные на панели инструментов на вкладке **Выполнение** в группе **Период**.

Расшифровка стоимости выполнения появляется в документе, если раскрыть значок группировки для строк локальных смет, объектных смет и сводных сметных расчётов. А также в итогах по разделам и в итоговой строке **Всего по сводке затрат**. Здесь мы видим стоимость с начала проведения работ, с начала текущего года, остаток на начало отчётного периода, стоимость за отчётный период, остаток на конец отчётного периода и общий остаток. Эти данные показываются в таблице по всем элементам затрат, включая колонку **Всего**.

№ п.п.	Номера сметных расчетов и смет	Параметры Акта		Отчетный период: Октябрь 2017	Наименование работ и затрат	Прямые затраты	Сметная стоимость				
		Дата составления	Отчетный период				основ. з.п.	эксп. маш.	з.п. мех.	материалы	
			С								По
1.1	01-04				Вырубка деревьев	1 616,00	381,00	1 235,00	202,00		
	1	12.10.2017	01.09.2017	30.09.2017	Акт выполненных работ	1 616,00	381,00	1 235,00	202,00		
					ОС 02-01 Многоквартирный жилой дом №2 (1-	17 476 321,00	1 095 902,00	561 956,00	71 237,00	15 638 132,	
					Выполнено с начала проведения работ включая	7 353,00	689,00	6 664,00	392,00		
					Выполнено с начала 2017 года включая	7 353,00	689,00	6 664,00	392,00		
					Остаток на начало отчетного периода	17 476 321,00	1 095 902,00	561 956,00	71 237,00	15 638 132,	
					Выполнено в отчетном периоде (Октябрь 2017)	7 353,00	689,00	6 664,00	392,00		
					Остаток на конец отчетного периода	17 468 968,00	1 095 213,00	555 292,00	70 845,00	15 638 132,	
					Остаток всего	16 578 810,00	971 847,00	438 770,00	57 504,00	14 987 862,	
1.3	07-01				Благоустройство	2 053 896,00	58 117,00	111 574,00	9 097,00	1 761 014,	
1.4					Озеленение территории	265 715,00	50 668,00	4 077,00	549,00	210 818,	
1.5					Установка малых архитектурных форм	540 622,00	19 087,00	1 478,00	37,00	3 405,	
1.6					Пусконаладочные работы	274 965,54	274 965,54				
					Всего по сводке затрат	20 613 135,54	1 499 120,54	680 320,00	81 122,00	17 613 369,	
					Выполнено с начала проведения работ включая	8 969,00	1 070,00	7 899,00	594,00		
					Выполнено с начала 2017 года включая	8 969,00	1 070,00	7 899,00	594,00		
					Остаток на начало отчетного периода	20 611 519,54	1 498 739,54	679 085,00	80 920,00	17 613 369,	
					Выполнено в отчетном периоде (Октябрь 2017)	7 353,00	689,00	6 664,00	392,00		
					Остаток на конец отчетного периода	20 604 166,54	1 498 050,54	672 421,00	80 528,00	17 613 369,	
					Остаток всего	19 714 008,54	1 374 684,54	555 899,00	67 187,00	16 963 099,	

Сводку затрат с данными о выполнении работ также можно вывести на печать. Как обычно, для этого открываем на панели инструментов вкладку **Файл**, переходим там в режим **Печать**, открываем раздел **Образцы форм**, после чего выбираем в папке с названием **Сводные расчеты** выходную форму **Сводка затрат по выполнению**.



Для того чтобы перед выводом формы на печать увидеть ещё список настроек с возможностью их корректировки, необходимо установить флажок **Показать диалог настроек** (в группе настроек справа от кнопки **Вывод формы**). В настройках формы **Сводка затрат по выполнению** можно включить показ актов и развёрнутые итоги по выполнению.

Если руководство просит предоставить данные по выполнению по нескольким объектам сразу, то в сводку затрат их можно добавлять отдельными разделами.

Как сформировать справку о стоимости выполненных работ КС-3?

[\(смотреть видео\)](#)

Вернёмся к нашей сводке затрат с данными о выполнении работ за отчётный период.

Свернув лишние группировки и обращая внимание только на колонки с итоговой стоимостью по каждой строке, мы увидим здесь общие сведения о стоимости выполненных работ и затрат по объекту или стройке: выполнение с начала строительства, с начала текущего года, за отчётный период и остатки. То есть, это именно те данные, которые требуются для стандартной формы КС-3.

Для максимального сходства с формой КС-3 сейчас остаётся только убрать из документа всё лишнее и по-другому расположить нужные общие сведения о стоимости выполнения. Именно это и происходит при включении в сводке затрат специального режима **Форма КС-3** – для этого мы нажимаем кнопку **Вид документа** на панели инструментов на вкладке **Документ** и выбираем в выпадающем меню кнопки указанный пункт.

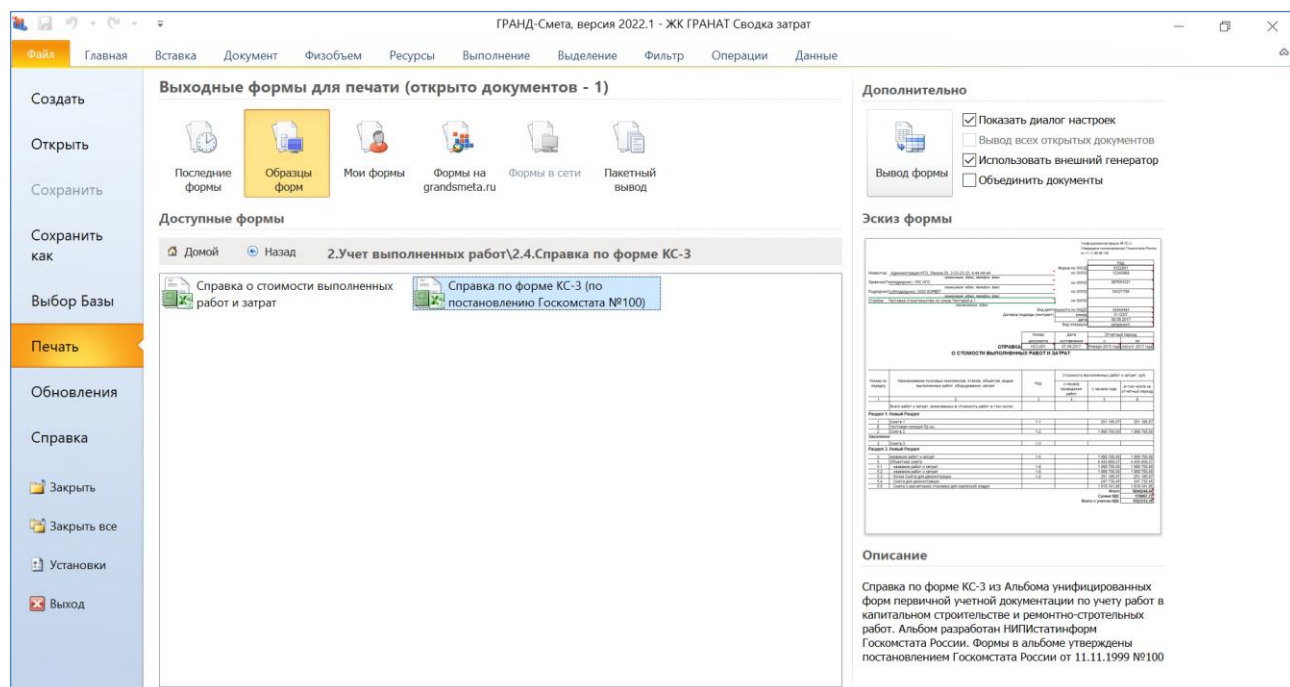
№ п.п.	Номера сметных расчетов и смет	Дата составления	Отчетный период	Доп. затраты	Итого	Налоги	Всего	Идентификатор
Раздел 1. Новый Раздел								
1					163 390 000,26	545 080,32	163 935 080,58	
1.1	01-04				16 483,00		16 483,00	
1.2					137 332 985,00	545 080,32	137 878 065,32	
1.3	07-01				15 432 912,00		15 432 912,00	
1.4					2 606 833,00		2 606 833,00	
1.5					4 036 994,00		4 036 994,00	
1.6					3 963 793,26		3 963 793,26	
Всего по сводке затрат					163 390 000,26	545 080,32	163 935 080,58	
Выполнено с начала проведения работ включая					80 154,00	11 460,78	91 614,78	
Выполнено с начала 2017 года включая					80 154,00	11 460,78	91 614,78	
Остаток на начало отчетного периода					163 373 517,26	545 080,32	163 918 597,58	
Выполнено в отчетном периоде (Октябрь 2017)					63 671,00	11 460,78	75 131,78	
Остаток на конец отчетного периода					163 309 846,26	533 619,54	163 843 465,80	
Остаток всего					155 293 767,26	6,84	155 293 774,10	

В результате перед нами на экране отображается новый документ, в точности похожий на справку по форме КС-3.

№ п.п.	Номера сметных расчетов и смет	Отчетный период: Октябрь 2017	Всего	Стоимость выполненных работ и затрат			Остаток на конец отчетного периода
				с начала проведения работ включая отчетный период	с начала года по отчетный период включительно	в том числе за отчетный период	
Раздел 1. Новый Раздел							
1	Жилой квартал ГРАНАТ		163 390 000,26	80 154,00	80 154,00	63 671,00	163 309 8
1.1	01-04 Вырубка деревьев		16 483,00	16 483,00	16 483,00		
1.2	02-01 Многоквартирный жилой дом №92 (1-секционный)		137 332 985,00	63 671,00	63 671,00	63 671,00	137 269 3
1.3	07-01 Благоустройство		15 432 912,00				15 432 9
1.4	Озеленение территории		2 606 833,00				2 606 8
1.5	Установка малых архитектурных форм		4 036 994,00				4 036 9
1.6	Пусконаладочные работы		3 963 793,26				3 963 7
Итого			163 390 000,26	80 154,00	80 154,00	63 671,00	163 309 8
Налоги			545 080,32	11 460,78	11 460,78	11 460,78	533 61
Всего с учетом налогов			163 935 080,58	91 614,78	91 614,78	75 131,78	163 843 4

Если при работе в режиме **Форма КС-3** необходимо выбрать для расчёта стоимости выполненных работ и затрат другой отчётный период, это делается точно так же, как было описано для сводной ресурсной ведомости или сводки затрат: при помощи кнопок, расположенных на панели инструментов на вкладке **Выполнение** в группе **Период**.

Разумеется, полученную в программе справку по форме КС-3 можно вывести на печать. Как обычно, для этого открываем на панели инструментов вкладку **Файл**, переходим там в режим **Печать**, открываем раздел **Образцы форм**, после чего выбираем нужный шаблон документа в папке с названием **Учет выполненных работ**, вложенная папка **Справка по форме КС-3**.



В списке выходных форм здесь имеется стандартная унифицированная форма КС-3, которая утверждена постановлением Госкомстата России от 11.11.1999 № 100.